

# Önálló labor beszámoló

DSP hardver  
vezérlése  
MATLAB-ban

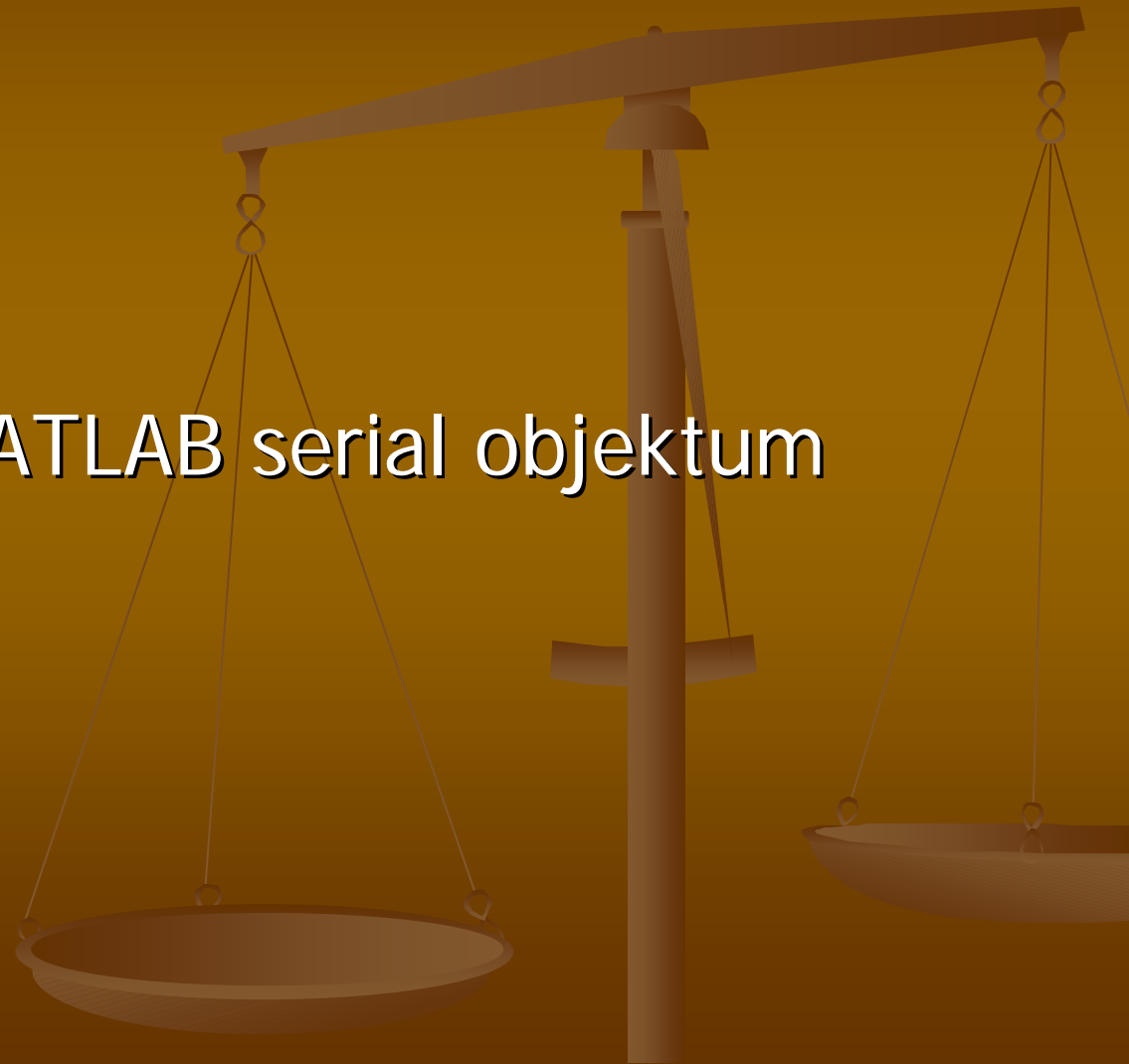
Grábler Tamás  
CF83YY

Konzulensek:  
Molnár Károly  
Sujbert László



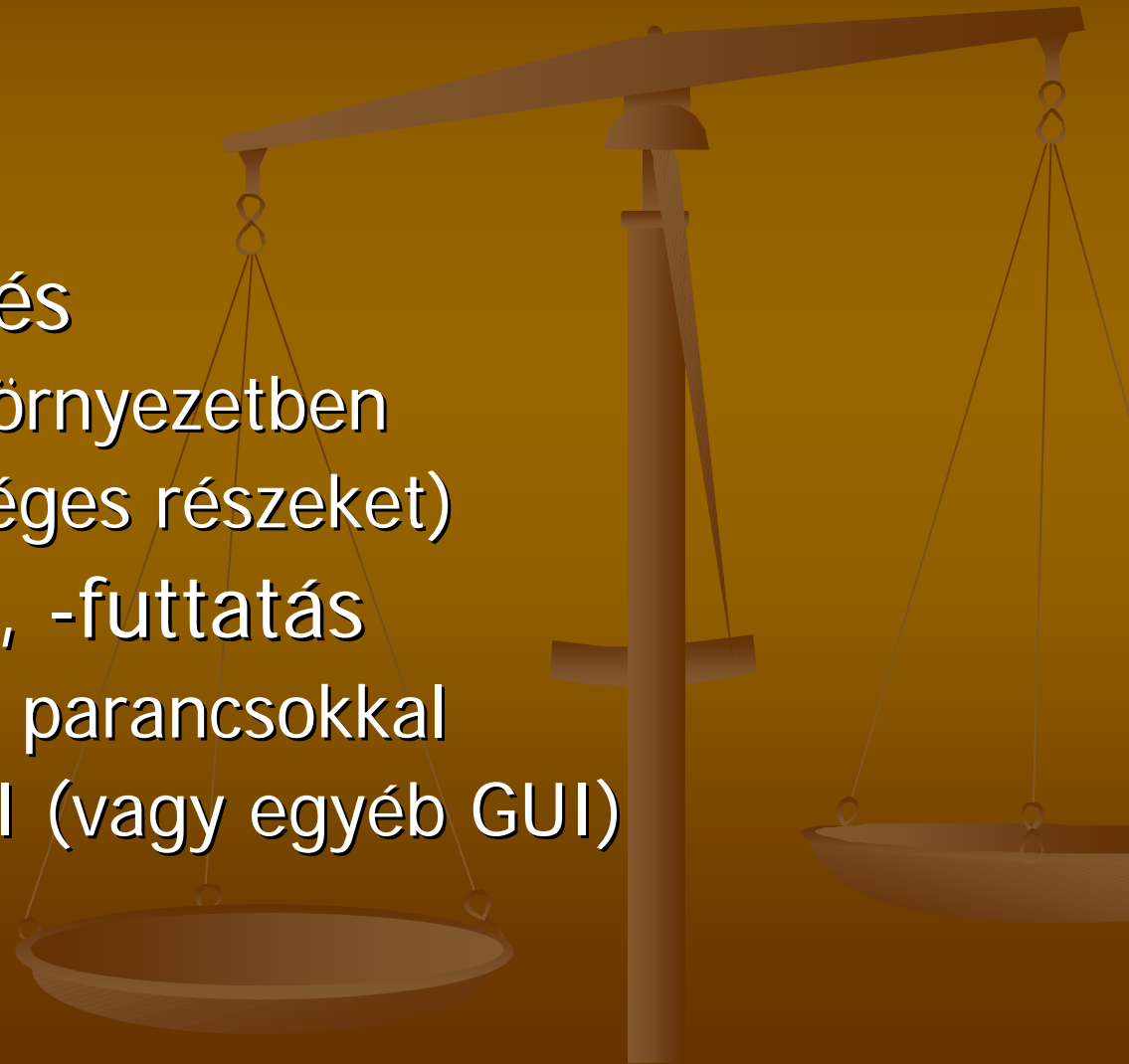
# DSP programozási lehetőségek (emlékeztető)

- VisualDSP++
- Soros porton MATLAB serial objektum létrehozásával
- TCL scripttel



# Fejlesztés menete

- Programfejlesztés
  - VisualDSP++ környezetben
  - Dump (a szükséges részeket)
- Programletöltés, -futtatás
  - Szekvenciálisan parancsokkal
  - MATLAB Idr GUI (vagy egyéb GUI)



# Programfejlesztés

- Megszokott VisualDSP++ környezetben
  - Dumpolás
    - IT tábla
    - Pmco
    - Egyebek (program memória, adat memória)
- 

# MATLAB függvénykönyvtár

14 különálló függvény + segédfüggvények

## ■ Kommunikáció

- openSer
- hResync( \* )
- rCom( \* )
- setBaud( \* )
- vCom
- closeSer

## ■ Vezérlés

- sProc
- rProc
- rBrd

## ■ Memória

- rMem32
- wMem32
- rMem48
- wMem48
- rCore

## ■ Egyéb

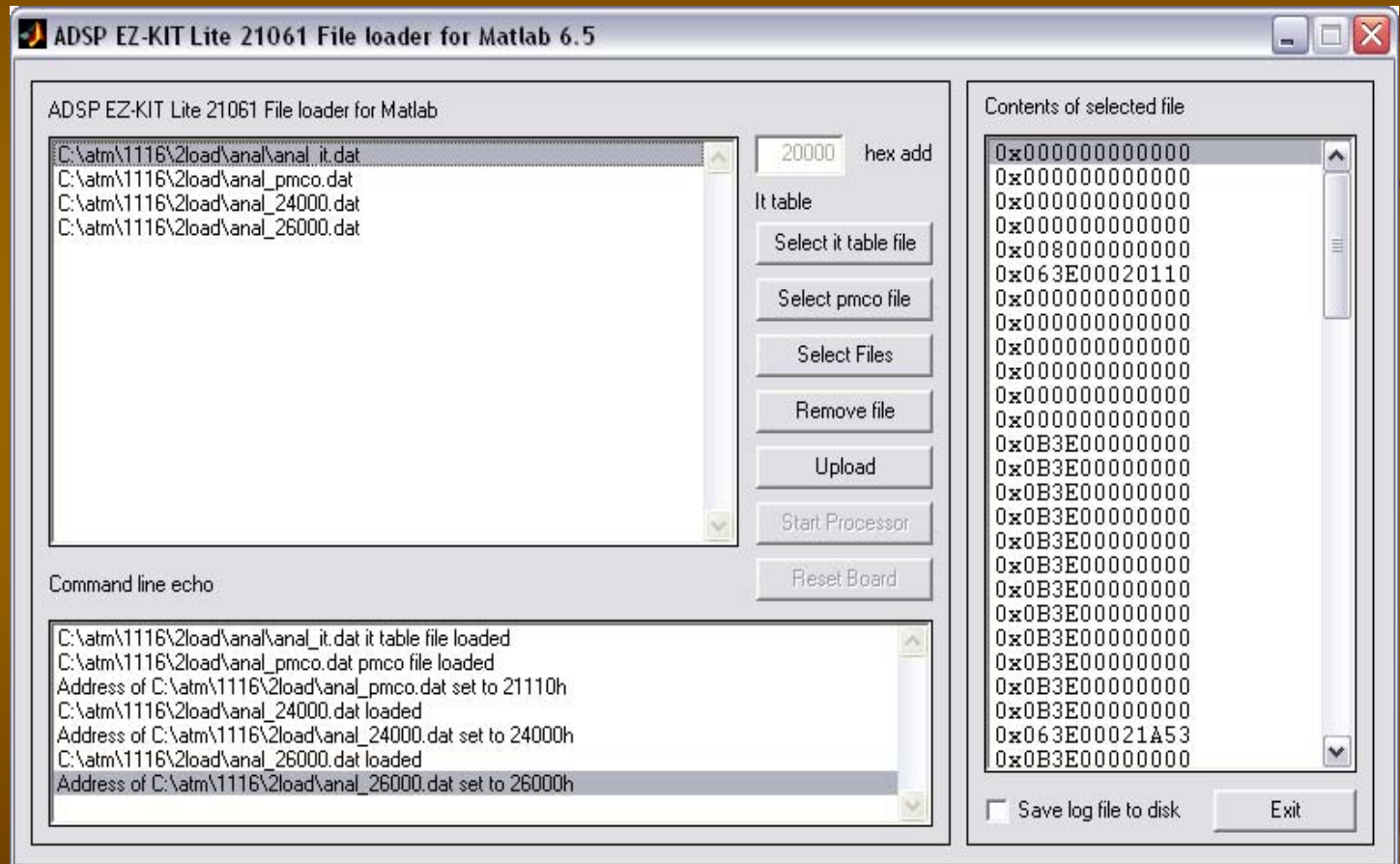
- fl
- rev

\* Nem futtathatók parancssorból serial objektum létrehozása nélkül.

# Programletöltés, -futtatás

## ■ Idr GUI

- Betöltés
- Upload
- Start





**Köszönöm a figyelmet!**

Várom a kérdéseket...